

NOUVEAUTE MISE A JOUR DE LA BASE CENTRALE PAR PROCEDURE INTERNE

A partir de la version 14.500, lors du lancement de la GMAO, une procédure vérifie que toutes les tables nécessaires au bon fonctionnement sont présentes. Dans le cas contraire, vous serez obligé de lancer la mise à jour, l'opération dure quelques secondes. Comme d'habitude il est préférable de se retrouver seul sur la base.

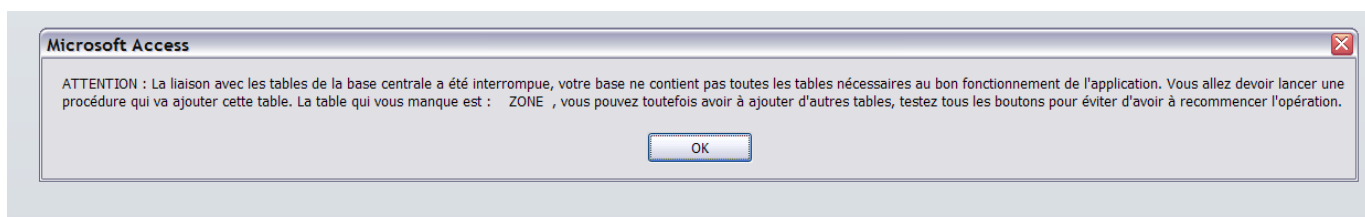
Cette mise à jour permet d'exploiter le 4 ème niveau de l'arborescence (cette exploitation est optionnelle), mais toutes les bases centrales doivent être identiques, même si certaines fonctions ne sont pas exploitées, cela évite des bugs de compatibilité.

Message qui va apparaître lors de la connexion, si votre base n'est pas à jour.

Normalement, il y a 2 tables à mettre à jour ZONES ET EQUIPES, parfois aussi la table STOCK_KIT sur les anciennes bases.

La GMAO bascule alors sur ce formulaire, qui va vous proposer plusieurs mises à jour. Celle repérée est marquée par une case à cocher. Pour gagner du temps, vous pouvez toutes les valider, si la mise à jour est inutile, un message vous l'indiquera.

Après cette mise à jour il faut se reconnecter sur la base centrale pour relier la (ou les) nouvelle(s) table(s).



TABLES DE CONTROLE ET PARAMETRAGE Ajouter une ou plusieurs tables

SORTIE DE LA GMAO (pour recommencer la liaison des tables)

INFORMATIONS :

D'après la lecture de votre base, il manque la table pour laquelle le(s) bouton(s) ci-contre est validé.

Vous devez tous les pointer dans l'ordre.

Si la mise à jour a déjà été faite vous avez un message d'erreur sans conséquence, sinon vous avez une case à cocher qui apparaît à droite.

Comment remplir la table Equipés

EQUIPES	Début	Fin	JOURS
Equipe 1	05:00	13:00	1
Equipe 2	13:00	21:00	1
Equipe 3	21:00	05:00	2

Buttons in the form:

- AJOUTER UN CHAMP ZONE DE LOCALISATION 1 SUR LOCALISATION 2
- AJOUTER LA TABLE LOCALISATION 1 ET LA RELATION AVEC LA LOCALISATION 2
- AJOUTER LES HORAIRES DES EQUIPES
- AJOUTER UNE TABLE KIT DE PIECES

Nota : la table EQUIPES existait déjà avant cette version, mais elle était dans la GMAO et obligeait les utilisateurs à la remplir lors de chaque mise à jour. J'ai profité de cette occasion pour l'intégrer dans la base centrale. Par contre les utilisateurs devront la remplir en suivant le modèle proposé ci-dessus.